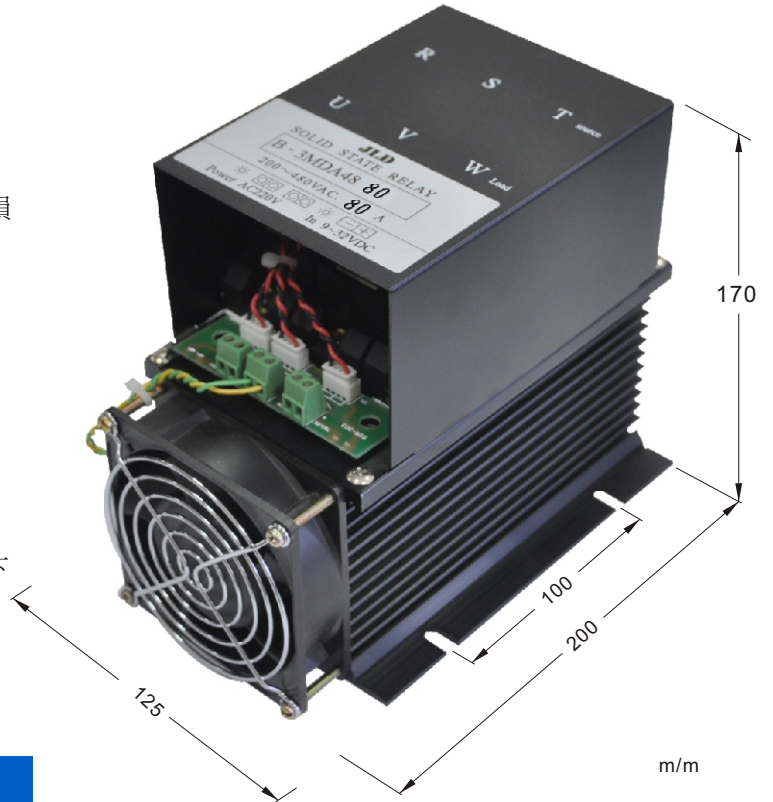


## 產品特性

- 三極採用三組模組控制 ( 成本高 )  
二極採用二組模組控制 ( 成本低 )
- 輸出採用零電位導通
- 可加裝進口特快速保險絲，保護模組不受損
- 負載最大使用 8 成

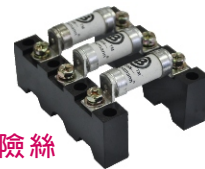
## 產品規範

- 適用電壓：三相電壓 AC200V~480V ±10%  
50/60Hz ( R.S.T )
- 負載電流：60A~120A
- 輸入信號：DC 6~32V
- 使用環境：溫度 0~60°C 濕度 80%RH 以下



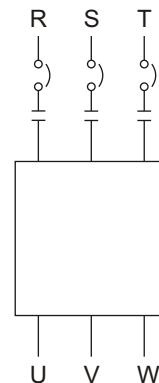
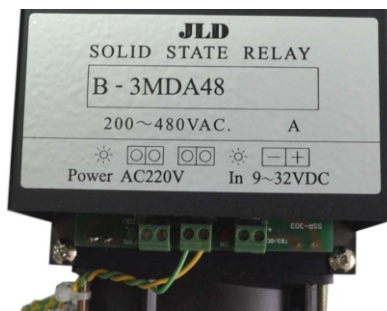
## 訂貨編號 ORDERING CODE

型號 Model NO.	規格 ITEMS	負載電流
BZ 2 通道	3MDA48 (三相200V~480V)	60A
B 3 通道		80A
		100A
		120A



特快速保險絲

## 接線圖 WIRING DIAGRAM



## 產品安裝注意事項 INSTALLATION NOTES

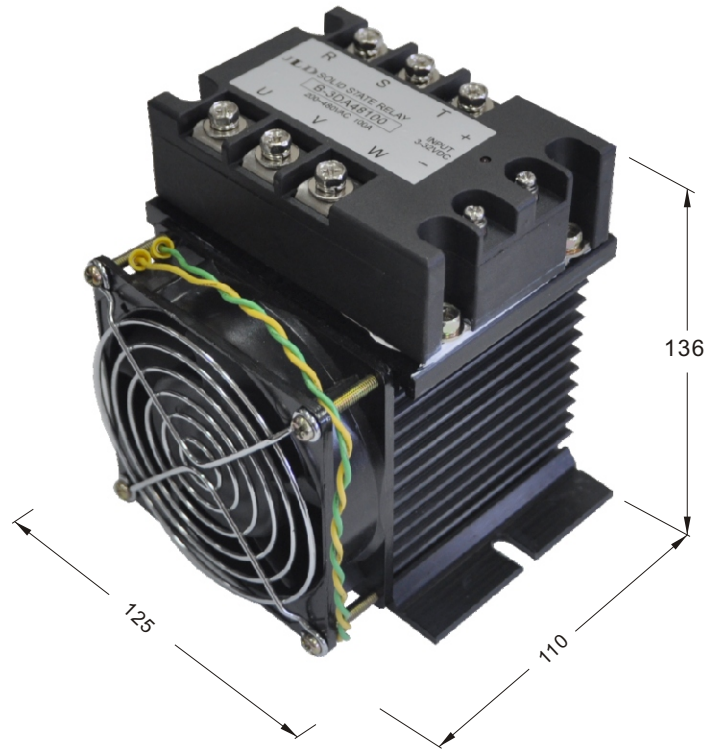
- 請選擇通風良好場所，不良散熱環境會縮短模組壽命
- 請務必加裝電磁接觸器做為保護，以避免模組故障時有可能持續輸出，造成意外災害
- 標準主迴路規劃：主電源→無熔絲開關→電磁接觸器→電力調整器→負載
- 配線時螺絲務必鎖緊，以免接觸不良產生高溫

## 產品特性

- 三極採用三組晶片控制
- 輸出採用零電位導通
- 可加裝進口特快速保險絲，保護晶片不受損
- 負載最大使用 6 成

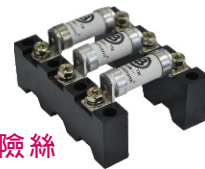
## 產品規範

- 適用電壓：三相電壓 AC200V~480V  $\pm 10\%$   
50/60Hz (R.S.T)
- 負載電流：40A~100A
- 輸入信號：DC 6~32V
- 使用環境：溫度 0~60°C 濕度 80%RH 以下



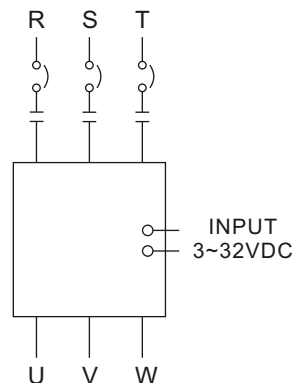
## 訂貨編號 ORDERING CODE

型號 Model NO.	規格 ITEMS	負載電流	<b>H</b> 散熱片	<b>T</b> 風扇
B   3 通道	3DA48 (三相200V~480V)	40A 60A 80A 100A		



特快速保險絲

## 接線圖 WIRING DIAGRAM



## 產品安裝注意事項 INSTALLATION NOTES

- 請選擇通風良好場所，不良散熱環境會縮短晶片壽命
- 請務必加裝電磁接觸器做為保護，以避免晶片故障時有可能持續輸出，造成意外災害
- 標準主迴路規劃：主電源→無熔絲開關→電磁接觸器→電力調整器→負載
- 配線時螺絲務必鎖緊，以免接觸不良產生高溫